

Principais Conectores NPS2



091 715 Simulador NPS2
Spacelabs / Dixtal



092 637 Simulador NPS2
Philips



092 617 Simulador NPS2
Marquette. Hellige, GE



093 807 Simulador NPS2
Marquette. Novo - GE



092 627 Simulador NPS2
Siemens



090 787 Simulador NPS2
Drager



090 924 Simulador NPS2
Datex Ohmeda

Cateteres Raumedic			
Descrição	Versão		Referência
	NEUROVENT-P	Cateter de medição PIC parenquimal sem temperatura	092 946
	NEUROVENT-P-Temp	Cateter de medição PIC parenquimal com temperatura	094 268
	NEUROVENT-PTO	Cateter de medição PIC Neurovent PTO System	095 008
	NEUROVENT	Cateter de medição PIC ventricular sem temperatura	091 678
	NEUROVENT	Cateter de medição PIC ventricular s/ temperatura e com guia rígido	095 317
	NEUROVENT-Temp	Cateter de medição PIC ventricular com temperatura	094 288
	NEUROVENT-Temp	Cateter de medição PIC ventricular com temperatura e guia rígido	095 327
	NEUROVENT	Cateter PIC com drenagem e medição parenquimal	091 576
	NEUROVENT	Cateter PIC ventricular sem temperatura, 6F	094 678
	NEUROVENT	Cateter PIC 3-lumens	094 313
	NEUROVENT-Temp	Cateter PIC ventricular 3-lumen com temperatura	094 374
	NEURODUR	Cateter de medição PIC epidural	092 976
	NEURODUR-Temp	Cateter de medição PIC epidural com temperatura	094 298
	NEURODUO (parenquimal)	Cateter de medição PIC parenquimal com 2 sensores	094 308

Acessórios

NPS-2	Simulador do ponto zero. (Verificar o modelo adequado ao seu monitor)
Cabo de extensão para PIC	Cabo de extensão para conexão do cateter ao NPS-2.
Cabo intermediário para PIC com temperatura	Cabo intermediário para uso em cateteres com temperatura. (versão Banana e versão HP)
Kit de acesso	Bolt Kit + tunelizador e acessórios

Registro no Ministério da Saúde: 80208360001 e 10355870028

Hemo.cat

www.hemocat.com.br

PUBLIQUE O SEU
TRABALHO SOBRE PIC

www.picraumedic.com.br

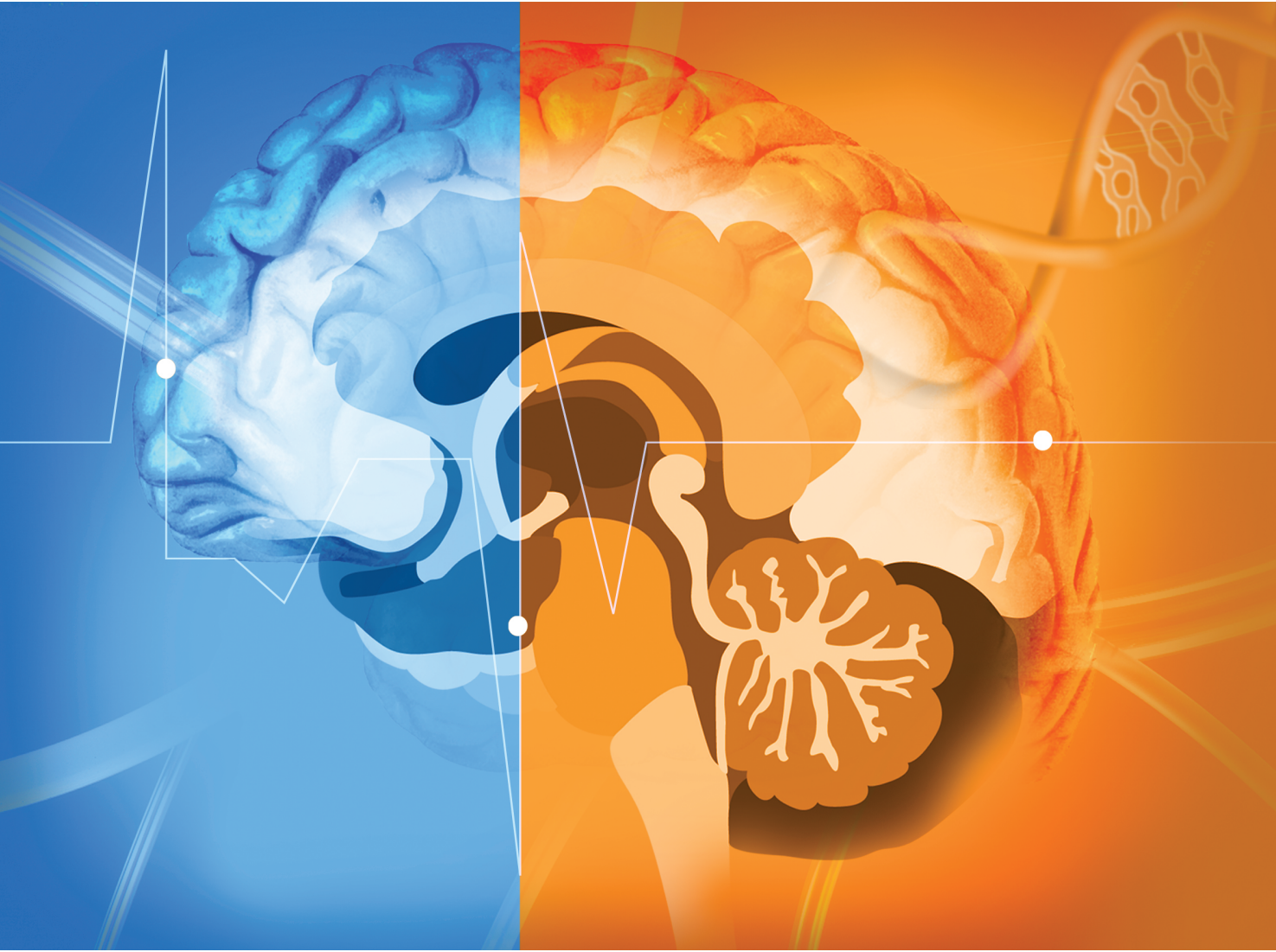
Entre no site e descubra o
representante em seu estado

MATRIZ HEMOCAT

Rua Ewerton Visco, nº 324, 12º andar, Edf. Holding Empresarial,
Pituba - Salvador-Bahia Brasil
CEP: 41.820-022
Tel: + 55 71 3341.4775
Fax.: + 55 71 3342.8110

HEMOCAT SUDESTE

Rua Desembargador Eliseu Guilherme, nº 200, Conj. 509, 5º andar.
Edf. Paese Salzano, Paraíso
São Paulo-SP Brasil CEP: 04.004-030
DEFRONTE AO HCOR.
Tel.: + 55 11 3884.7815
Fax.: + 55 11 3884.7812



Programa para Neurocirurgia Raumedic

Hemo.cat

Raumedic

Cateter de precisão de multiparâmetros para medição de pressão (PIC), temperatura e oxigênio (P_{ti}O₂)



NOVO!



PIC + Temperatura + O₂

- ☺ Compatível com RM
- ☺ Sistema Plug & Play
- ☺ Sem consumo de oxigênio pelo sensor O₂
- ☺ Nenhuma sensibilidade à luz externa
- ☺ Excelente estabilidade no valor de medição
- ☺ Alta estabilidade de temperatura - 1/100°C
- ☺ Medição de Pressão, Temperatura e Oxigênio com o RAUMEDIC MPR2 LogO

Registro Anvisa: 10355870028

Novos Produtos

NPS-3

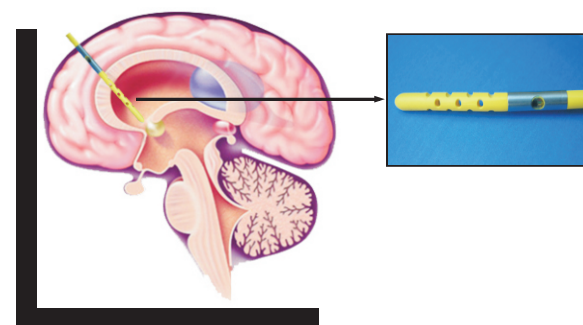
Monitor de PIC para uso em transporte



- ☺ A Raumedic apresenta o NPS-3, nosso monitor de PIC para uso em transporte (alimentado por bateria);
- ☺ O NPS-3, em uso conjunto com nosso cateter de PIC, possibilita ao médico mensuração imediata no centro cirúrgico ou na ambulância.

Neurovent-Core Housing

Cateter intraventricular com PIC e Drenagem simultâneos



- ☺ Sensor de pressão a 35mm da ponta distal do cateter;
- ☺ Drenagem Ventricular com mensuração da PIC no parenquima;
- ☺ Diâmetro: 9Fr;
- ☺ Comprimento: 39cm.

Neurovent-3 Lumens

Cateter intraventricular com PIC e Drenagem simultâneos



- ☺ PIC + Drenagem silmultâneos;
- ☺ Lumem adicional para “lavagem” ventricular e/ou infusão de drogas;
- ☺ Diâmetro: 9Fr;
- ☺ Comprimento: 39cm.

Neurovent-6 French

Cateter intraventricular com PIC e Drenagem simultâneos em um cateter de 6fr



- ☺ Sensor de pressão a 3mm da ponta distal do cateter;
- ☺ Aplicação também por neuronavegação;
- ☺ Cateter para pacientes de baixa compleição física;
- ☺ Diâmetro: 6Fr;
- ☺ Comprimento 39cm.

PIC - RAUMEDIC

A moderna Neuro-Monitorização

Vantagens do Sistema:

- ☺ Compatível com monitores convencionais. Não requer monitores especiais e adicionais;
- ☺ Sistema de fácil uso. Ligou, funcionou! Não requer calibração adicional;
- ☺ Compatível com ressonância magnética e tomografia computadorizada;
- ☺ Reprodução das curvas de pressão com alta resolução e precisão;
- ☺ Permite a medição da temperatura e do oxigênio (P_{ti}O₂) (opcionais);
- ☺ Permite que os cateters sejam desconectados e reconectados aos monitores, sem perda da medição;
- ☺ Estabilidade e linearidade - Drenagem e monitorização simultâneas, sem alteração falsa da curva;
- ☺ Multifuncionalidade. Utilizados em adultos e crianças para procedimentos intraparenquimal, ventricular, epidural e subdural, inclusive com cateters ventriculares de 6fr;
- ☺ Ideal para hospitais com unidades complexas de tratamento intensivo e com alta demanda.