

Segurança,
Sem agulha.




Safe-Inject
Segurança, Sem agulha.

Agora é possível aplicar insulina sem agulha

O desconforto ou até mesmo a ansiedade relacionada às aplicações regulares de insulina através de agulhas são coisas do passado. Com a CANETA SAFE-INJECT, a aplicação de insulina é feita sem necessidade de agulha, de forma simples e segura.



CE

www.safeinject.com.br
www.semagulha.com.br

Hemocat

Colocamos nosso coração
em tudo o que fazemos.

SAFE-INJECT, A MANEIRA SIMPLES E SEGURA DE APLICAR INSULINA.

Tecnologia exclusiva.

A CANETA SAFE-INJECT é um sistema injetor de insulina que dispensa o uso de agulhas. Graças a sua exclusiva tecnologia desenvolvida e patenteada na Alemanha, um mecanismo de mola realiza a pressão necessária para abrir naturalmente os poros da pele para aplicar a insulina, de forma segura e eficaz. Com a CANETA SAFE-INJECT, a insulina é aplicada através de uma ampola com micro-orifício de Ø 0,17mm, enquanto a maioria das agulhas de aplicação no mercado possui Ø 0,39mm (Fig. 1).

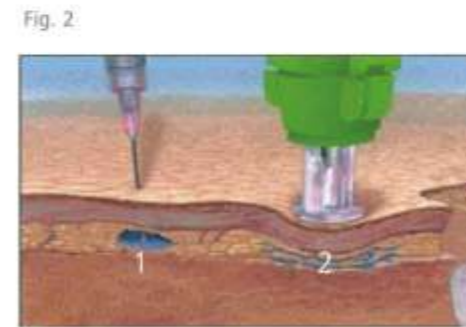
A CANETA SAFE-INJECT vem acompanhada de um conjunto completo de acessórios (ampolas e adaptadores) para permitir a utilização de qualquer tipo de insulina.

Aplicação homogênea em uma fração de segundo.

Um jato fino do líquido aplicado penetra na pele e espalha-se homogênea em forma de cone no tecido adiposo subcutâneo em uma fração de segundo (Fig. 2).

Preserva a pele e evita lesões e infecções.

Testes com o sistema SAFE-INJECT têm demonstrado que o jato fino de insulina de Ø 0,17mm seleciona a rota de menor resistência. Assim, nenhum dano foi observado em vasos sanguíneos, fibras nervosas ou fibras musculares de seus usuários. Com a CANETA SAFE-INJECT você preserva a pele e evita lesões e infecções que comumente ocorrem em decorrência do manuseio de agulhas.



1. Poça/Piscina de medicação deixada pela agulha.
2. Medicação é dispensada uniformemente pulverizada como padrão.



Prática e leve para carregar.

A caneta SAFE-INJECT, seu estojo e acessórios cabem em uma bolsa pequena, permitindo a aplicação da insulina em qualquer lugar que o paciente diabético achar mais conveniente.

PARA QUEM INDICAR A CANETA SAFE-INJECT?

Qualquer paciente diabético DM1/DM2, independente da faixa etária, pode fazer uso da CANETA SAFE-INJECT PARA APLICAÇÃO DE INSULINA SEM AGULHA. A CANETA SAFE-INJECT pode ser usada para aplicação de todos os tipos existentes de insulina, inclusive as pré-misturas.



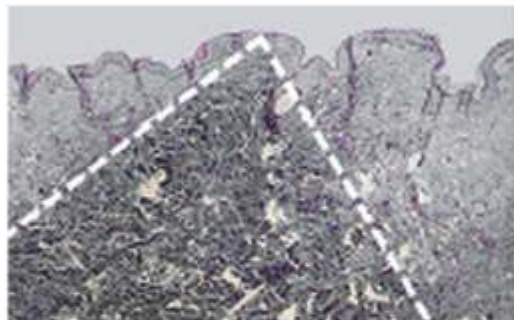
A aplicação de insulina com a CANETA SAFE-INJECT é muito simples: basta posicionar o sistema com firmeza em ângulo de 90° antes de acionar o aplicador.

Fácil de aplicar e segura de manusear.

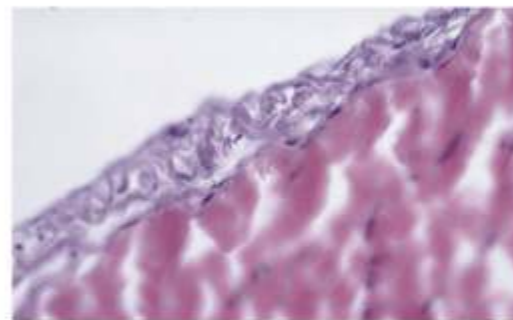
Por não possuir agulhas, a CANETA SAFE-INJECT não apresenta riscos de acidentes com perfurocortantes e seu manuseio não requer nenhuma habilidade especial.

1. O paciente preenche a ampola especialmente desenvolvida para a SAFE-INJECT com a sua insulina de uso habitual.
2. Os acessórios oferecidos permitem que o paciente transfira a insulina de qualquer apresentação comercial existente no mercado (frasco-ampola, caneta, cartucho) para a ampola que será utilizada na aplicação.
3. Com a ampola preparada e inserida na CANETA SAFE-INJECT, posiciona-se o sistema com firmeza em ângulo de 90° sobre a pele no local desejado para a aplicação.
4. O paciente aciona a CANETA SAFE-INJECT e a aplicação é feita em uma fração de segundo.
5. Permite a combinação de diferentes insulinas.

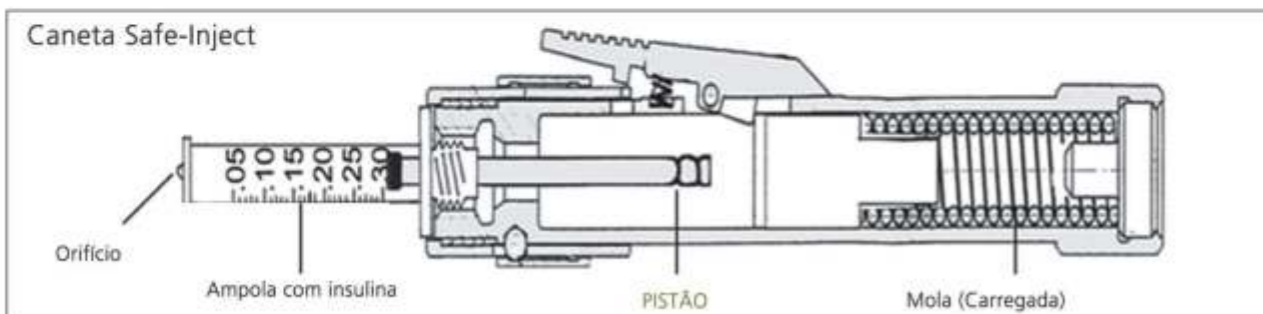
HISTOLOGIA



Insulina aplicada espalha-se em forma de cone.



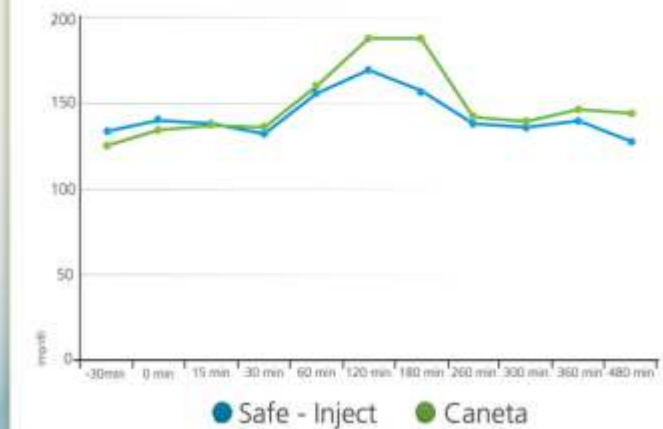
O fluido injetado (0.2ml) seguiu a fásia, mas não entrou no músculo subjacente.



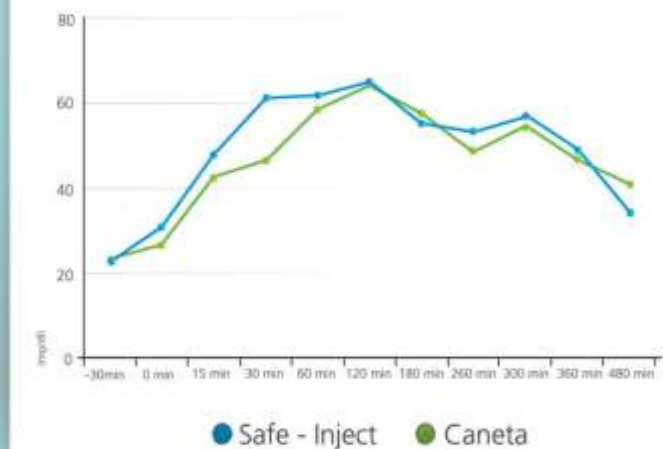
COMPARAÇÃO DA CINÉTICA DO AÇÚCAR E DA INSULINA NO SANGUE APÓS APLICAÇÃO.

Ehren, M., Lieder, O., Engelbert, S., Schatz, H., Pfohl, M. (Medical University Clinic Bergmannsheil, Bochum, Germany)

Cinética do Açúcar no sangue após aplicação de insulina com Safe-Inject comparado com Pen.



Cinética da Insulina no sangue após aplicação de insulina com Safe-Inject comparado com Pen.



Trabalho completo disponível em nosso site.

ESTUDOS CLÍNICOS

INSULINA

Retenção de Estruturas/Características de potência da Insulina com o Dispositivo sem agulha Safe-Inject vs. uma seringa padrão.

ESTUDO

Vários tipos de Insulina foram exploradas para determinar se a estrutura molecular e/ou a potência é mantida após a injeção usando o Dispositivo sem agulha Safe-Inject em comparação com uma seringa padrão.

RESULTADOS

A Tabela abaixo mostra os resultados da análise de imunoenensaio. As médias e desvios-padrão (DP) de retenção são reportados para cada insulina injetada com o Dispositivo sem agulha Safe-Inject, a seringa e o controle. Os resultados demonstram que não há perda de potência após a injeção de insulina com qualquer dos injetores em comparação ao controle.

Sarno, Mark J., Vision Biotechnology Consulting, Equidyne Systems, Inc.

INSULINA	CONTROLE Mean (SD)	3 ml SAFE-INJECT Mean (SD)	SERINGA Mean (SD)
Humalog	89.94 (4.64)	86.54 (9.35)	87.94 (5.77)
Humulin R	93.33 (2.36)	94.53 (4.84)	89.79 (1.81)
Novolin R	96.16 (3.62)	86.34 (13.51)	92.72 (9.61)
Humulin N	104.86 (0.11)	92.57 (11.34)	93.88 (10.58)
Humulin L	104.77 (3.01)	97.66 (14.57)	101.08 (10.85)
Humulin U	110.33 (1.89)	109.52 (0.88)	103.35 (6.51)
Lantus	52.0 (2.83)	49.5 (2.12)	50.5 (2.12)

INSULINA - TIPOS DE AÇÃO RÁPIDA

Farmacocinética da Insulina de Ação Rápida quando aplicadas com o Dispositivo sem agulha Safe-Inject versus a seringa e agulha.

ESTUDO

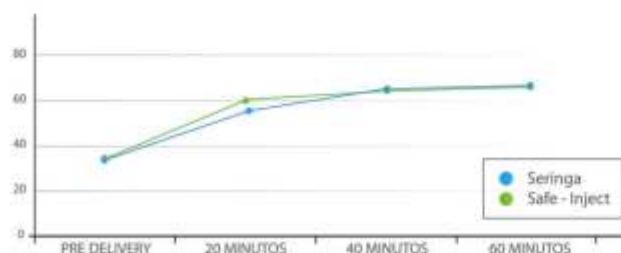
Pacientes receberam insulina com o Dispositivo sem agulha Safe-Inject em um dia, em seguida, usando uma seringa e agulha no outro dia.

- Exames de sangue foram realizados em cada paciente antes da aplicação de insulina e 20, 40 e 60 minutos após a injeção de insulina.

- Com um nível de confiança de 95%, a análise estatística dos dados foi realizada para determinar se havia uma diferença na farmacocinética do nível de insulina absorvida pelos dois injetores.

RESULTADOS

- A análise mostra que não há diferença estatística na farmacocinética de uma insulina de ação rápida quando aplicada com o Dispositivo Safe-Inject ou com agulha e seringa.



Trabalho completo disponível em nosso site.

POR QUE INDICAR A CANETA SAFE-INJECT PARA SEUS PACIENTES DIABÉTICOS?

- ☒ Aplicação de insulina sem agulha com grande aceitação e adaptabilidade dos pacientes diabéticos.
- ☒ Injeção de insulina sem agulha, praticamente indolor¹.
- ☒ Efetiva preservação do tecido².
- ☒ Sem risco de lesões e/ou infecções devido a ferimentos por picada de agulha.
- ☒ Compacta e pode ser usado em qualquer lugar.
- ☒ Rápida, fácil e segura quanto ao uso e efeito³.
- ☒ Pode ser usada com todos os tipos existentes de insulina.
- ☒ Não interfere na farmacodinâmica e farmacocinética das insulinas.

De acordo com a NR 32.

NR 32 Segurança e Saúde no Trabalho em Serviços de Saúde.



- 1) Blood sugar and insulin kinetics with needle-free insulin injections versus pen injection, Pfohl M.Ehren M, et al: Diabetes and Metabolism; 10 th Supplement 1 May 2001, 9-09
- 2) Investigation of Penetration Depth and Histologic Dispersion of dye injected with the INJEX-Jet Injector. Mediport Biotechnik GmbH, Berlin, August 2000
- 3) INJEX Injector Efficacy Study Technical Report 006, Equidyne Systems Inc. San Diego, California, August 1999
- 4) Retention of Structural Potency Characteristics of Insulin, Technical Report 105, Vision Biotechnology Consulting, California, April 2000

Trabalhos disponíveis em nosso site.

KIT SAFE-INJECT

CANETA SAFE-INJECT COM RESET BOX REF. 338011003 ANVISA 80208360005	Dispositivo aplicador com aproximadamente 75g e reset box.
AMPOLA U-100 REF. 546000400 ANVISA 80208360003	Ampola estéril de plástico, descartável, fabricada com alta tecnologia, onde é introduzida a insulina a ser aplicada.
ADAPTADOR FRASCO-AMPOLA REF. 511000400 ANVISA 80208360002	Adaptador estéril, descartável, que permite a transferência de medicamentos líquidos de frascos para a Ampola Safe-Inject.
ADAPTADOR DE CANETA REF. 511000500 ANVISA 80208360002	Adaptador estéril, descartável, que permite a transferência de medicamentos líquidos a partir da caneta para Ampola Safe-Inject.
TRANSPORTADOR REF. 33801200 ANVISA 80208360005	Dispositivo projetado para a transferência de medicamentos líquidos a partir de cartuchos de cilindro para a Ampola Safe-Inject.
ADAPTADOR DE TRANSPORTADOR REF. 511000700 ANVISA 80208360002	Adaptador estéril, descartável, utilizado para conectar Transportador à Ampola.



Produzida na Alemanha, a CANETA SAFE-INJECT PARA APLICAÇÃO DE INSULINA SEM AGULHA já é amplamente utilizada em vários outros países. A comercialização no Brasil é feita exclusivamente pela Hemocat Comércio e Importação Ltda., empresa que atua há mais de 20 anos na área de saúde.

Hemocat

MATRIZ HEMOCAT

Rua Ewerton Visco, nº 324, Ed. Holding Empresarial, 12º Andar. Pituba - Salvador - BA | Brasil
CEP: 41.820-022 | Tel: +55 71 3341.4775 / Fax: + 55 71 3342.8110
HEMOCAT SUDESTE
Rua Desembargador Eliseu Guilherme, nº 200, Conj. 509, Ed. Pease Salzano, Paraisópolis - São Paulo - SP | Brasil
CEP 04.004-030. | Tel: +55 11 3884.7812 / Fax.: +55 11 3884.7815
www.hemocat.com.br